

Invertir en Argentina

Carne y ganadería

Abril 2020



Agencia Argentina
de Inversiones
y Comercio Internacional



Ministerio de Relaciones Exteriores,
Comercio Internacional y Culto
Argentina

Indicadores destacados



3^{er} Sector Agrícola
más importante
de la Argentina



+ de 53 millones
de cabezas de
ganado



5% de la
producción
mundial de
carne bobina



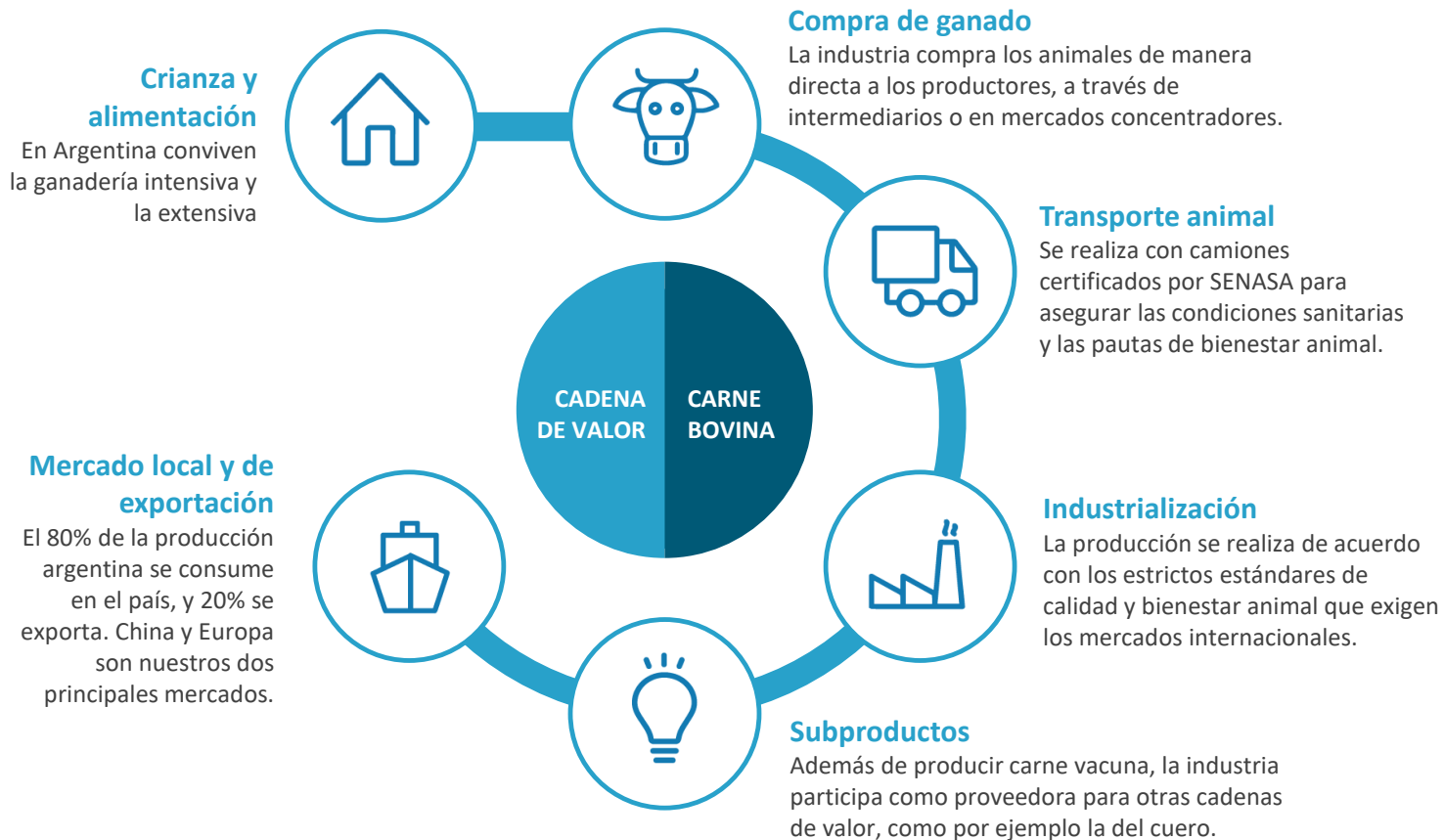
Exportaciones por
más de **US\$3.100**
millones en 2019



5^{to} Exportador
mundial de
carne bovina

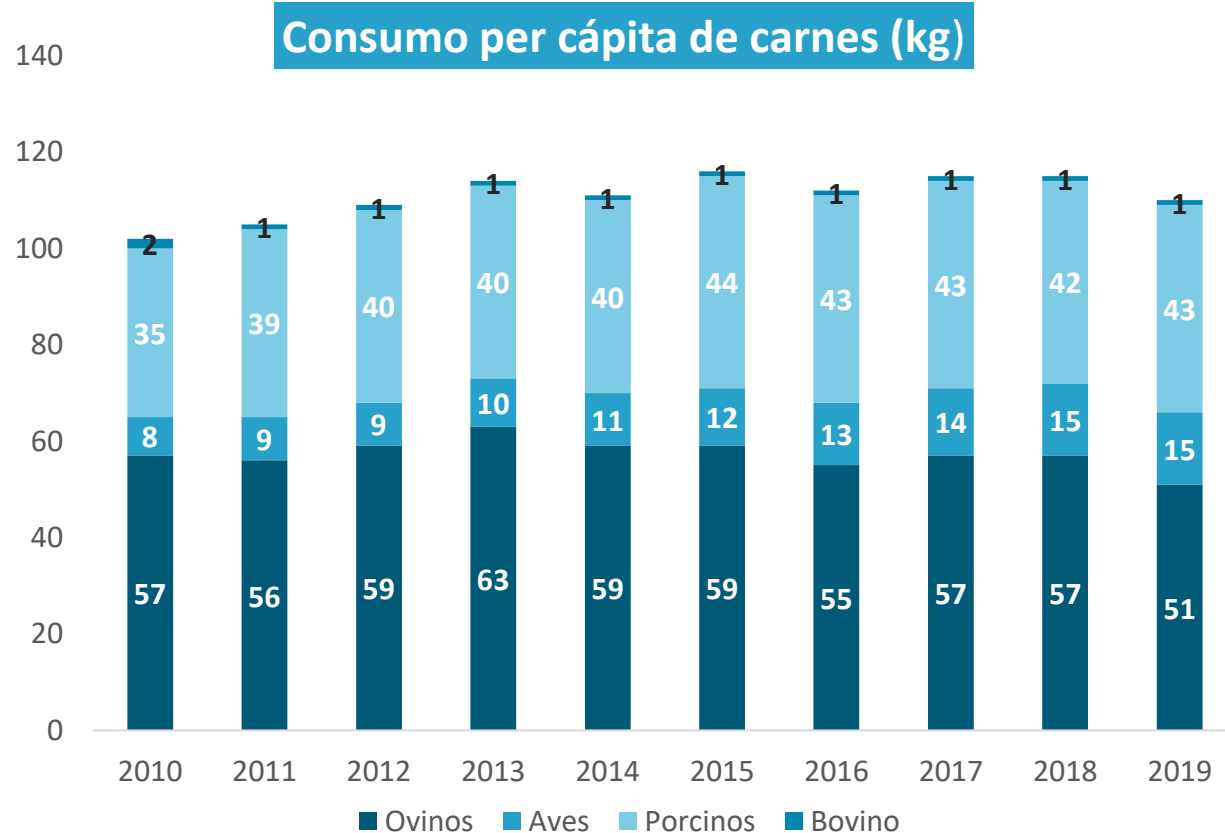
Mercado interno

Cadena de valor



- La cadena de valor se destaca por la multiplicidad de actores, y la diferencia de tamaño entre los mismos.
- La cadena es auditada por la autoridad sanitaria (SENASA).
- La ganadería se desarrolla en las 23 provincias argentinas.
- Amplia variedad de razas. Las más relevantes (por cantidad de cabezas) son: Aberdeen Angus, Hereford, Shorthorn, Braford y Brangus.

Mercado interno

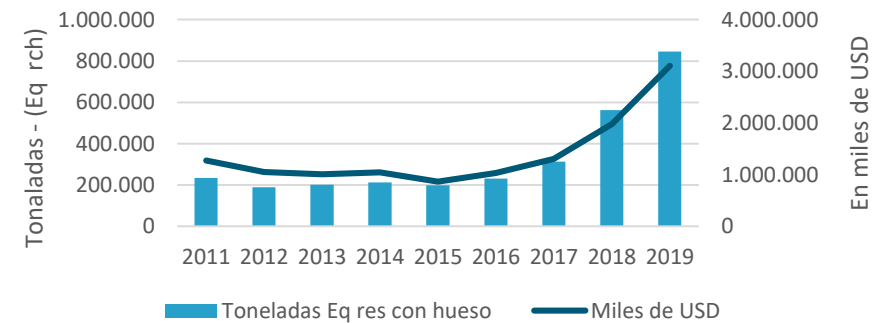


- Argentina es el segundo mayor consumidor de carne per cápita en el mundo.
- El mercado interno consume entre 75% y 80% de lo que se produce.
- Ampla experiencia en sistemas de alimentación a pasturas y engorde a corral.
- Más de 350 establecimientos habilitados para faenar bovinos, tanto mercado interno como exportación.

Mercado externo – Presente y Futuro

- Quinto exportador mundial de carne bovina.
- En los últimos años Argentina logró un crecimiento exponencial del 370% en sus exportaciones de carne bovina, operando activamente en más de 80 países.
- Se proyecta un crecimiento en las exportaciones para 2020, lo que representaría el quinto año consecutivo de crecimiento para el sector.
- El país con el mayor porcentaje de Cuota Hilton, y también disponibilidad en la Cuota 481.
- Acceso al 85% del mercado mundial en términos sanitarios.

Exportaciones Argentinas de Carne Bovina



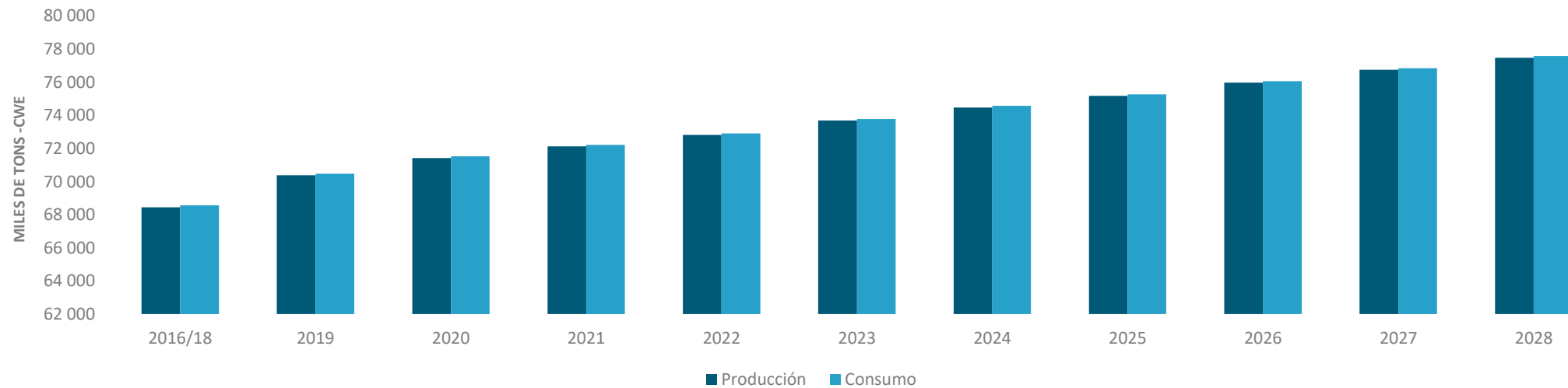
Exportaciones de Carne Bovina - 2019



Mercado mundial – Expectativas y proyecciones

- Se estima un aumento en la producción y consumo a nivel mundial.
- Por sus capacidades productivas y su cortes de calidad, Argentina sería uno de los principales beneficiarios del mencionado crecimiento.

Estimaciones mundiales para carne bovina a 2028



Argentina, un origen privilegiado para la carne: factores de competitividad



Carne argentina

Calidad Genética

- Riqueza en razas carniceras.
- Genética ya adaptada a las condiciones locales.
- La Argentina es un exportador de genética bovina.

Sector Industrial Avanzado

- Certificaciones Internacionales de calidad, sanidad y bienestar animal.
- Destinos habilitados: UE, EEUU, Canadá, Chile, China, Japón, entre otros.

Estatus Sanitario

- Libre de fiebre aftosa con y sin vacunación (Región Patagonia) y libre de EEB (encefalopatía espongiforme bovina).
- Auditoria permanente del SENASA.

Demanda Interna y Externa

- Demanda dinámica desde ambos frentes, que no compite, sino que se complementa.

Tradición extensiva y Desarrollo intensivo

- Experiencia y capacidad en engorde a pasto.
- Industria de nutrición animal de primer nivel.
- Capacidad instalada de feedlots.

Condiciones de la tierra

- Clima templado.
- Disponibilidad de agua.
- Segundo país con mayor cantidad de hectáreas certificadas orgánicas, adecuadas para la producción ganadera.

Cadena de valor y sus oportunidades de inversión

Existen oportunidades de inversión a lo largo de la cadena de producción, comenzando desde el desarrollo genético hasta su respectivo comercio local e internacional.

Producción primaria



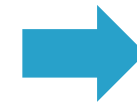
- Genética para uso local e internacional.
- Sistemas de producción de engorde a corral (feed-lot).
- Sistema de producción de engorde a campo.
- Producción orgánica.



Industria



- Joint venture con un productor/inversor local.
- Puesta en marcha de una nueva planta, sea de ciclo completo o ciclo parcial.



Comercialización



- Desarrollo de cadenas de comercialización con valor agregado basados en sistemas de certificación de atributos genéticos (razas) o de alimentación.

Cómo podemos ayudar

Promovemos la internacionalización de las empresas argentinas y facilitamos las inversiones privadas en Argentina.

NUESTROS SERVICIOS



IDENTIFICACIÓN DE OPORTUNIDADES Y LOCACIÓN



NETWORKING



APOYO EN EL PROCESO DE DUE DILLIGENCE



FACILITACIÓN



MEJORA DEL CLIMA EMPRESARIAL



SEGUIMIENTO POST OPERACIÓN

Teléfono: +54 11 5199 2263
consultas@inversionycomercio.org.ar



inversionycomercio.org.ar



Agencia Argentina
de Inversiones
y Comercio Internacional



Ministerio de Relaciones Exteriores,
Comercio Internacional y Culto
Argentina